



Baureihen
Series
Séries

- HV 5411
- HV 5414
- HV 5421
- HV 5424
- HV 5431
- HV 5434

Ventile für die Drosselung, Mischung und Verteilung flüssiger und gasförmiger Medien

- Nennweite DN 40...400,
- Nenndruck PN 16...160,
- Durchgangs- und Dreiwegeform mit Handrad AUMA GK10.2
- Ventilgehäuse aus GJL250 GJS400-18-LT GP240GH GX5CrNiMo19-11-2 G17CrMo5-5
- Absperrkegel, Parabolkegel, Lochkegel, Kronenkegel, Misch-/ Verteilkegel

Valves for the throttling, mixing and diverting of liquids and gases

- Nominal diameter DN 40...400,
- Nominal pressure PN 16...160,
- Two-way and three-way design
- With Handwheel AUMA GK10.2
- Valve body materials GJL250 GJS400-18-LT GP240GH GX5CrNiMo19-11-2 G17CrMo5-5
- On-off plug, parabolic plug, perforated plug, V-port cone, Mixing-/ Diverting plug

Vannes pour le contrôle du débit, le mélange et la répartition des fluides liquides et gazeux

- Diamètre nominal DN 40...400,
- Pression nominale PN 16...160,
- À passage droit ou à trois voies
- Commande manuelle AUMA GK10.2
- Matériaux du corps de la vanne en GJL250 GJS400-18-LT GP240GH GX5CrNiMo19-11-2 G17CrMo5-5
- Clapet tout ou rien, clapet parabolique, clapet perforé, Clapet lanterne, Clapet mélangeur/ répartiteur

Absperr- und Regelventile mit Handbetätigung
Shut-off and control valves
Vannes tout ou rien et vannes de réglage

5400-7020-HV

Technische Daten

Baureihen: Faltenbalg Handrad
 - ohne HV 5411
 - mit HV 5414
 - ohne HV 5421
 - mit HV 5424
 - ohne HV 5431
 - mit HV 5434

Nennweiten: DN 40..400;
 Nenndrücke: PN 16..160

Gehäuse- : Gehäuse-GJL-250 (PN16)
 werkstoffe GJS400-18LT (PN16; 25)
 GP240GH (PN16...160)
 G17CrMo5-5 (PN 63...160)
 GX5CrNiMo19-11-2(PN16...40)

Flansche: Anschluss nach DIN 2501;
 Dichtleiste Din 2526 FormC
 andere Flanscbearbeitung
 z.B. nach EN 1092;
 Anschweißenden nach DIN 3239
 oder DIN EN 12627

Spindelab- : PTFE-Kohle Packung (bis 250 °C)
 dichtungen Reingraphit Packung (bis 530 °C)
 (mediumsabhängig)
 Faltenbalgabdichtung mit
 Sicherheitsstopfbuchse (bis 350°C)
 mit DVGW- Zulassung (6 bar,60°C)
 (siehe auch Datenblatt 5000-7060)

Kegelformen : Absperrkegel (Auf-Zu)
 (Kennlinie) Parabolkegel (gleich%/linear)
 Kronenkegel (linear)
 Lochkegel (gleich%/linear)
 Misch-/Verteilkegel (linear) für
 Dreiwegeventile
 (siehe auch Datenblatt 5000-7050)

Technische Daten

Leckage im Sitz: IV metallisch dichtend
 n.DIN EN 1349 IV-S2 metallisch eingeschliffen
 VI (dichtschließend) weich dichtend
 mit PTFE (max. +200°C)
 Verteilkegel Tor B III (<0,1%Kvs)

Max.Druck/Temp.: nach DIN EN 1092 (bis PN 160)

(siehe auch Datenblatt 5000-7030)

Zulassungen: ATEX (HV...)
 GOST (HV...)
 DGRL (HV...)

Technical data

Series: bellows seat Handwheel
 - without HV 5411
 - with HV 5414
 - without HV 5421
 - with HV 5424
 - without HV 5431
 - with HV 5434

Nominal diameter: DN 40...400,
 Nominal pressure: PN 16..160

Body materials: GJL-250 (PN16)
 GJS400-18LT (PN16; 25)
 GP240-GH (PN 16...160)
 G17CrMo5-5 (PN63...160)
 GX5CrNiMo19-11-2(PN16...40)

Flanges: connection acc.to DIN 2501;
 facing DIN 2526 FormC
 different flange manufacturing
 e e.g. acc. EN 1092
 Butt welded acc
 to DIN 3239 or EN 12627

Spindle packing PTFE/graphite (max. 250°C)
 pure graphite (max. 530°C)
 (medium dependent)
 bellows seal with safety stuffing box
 (max. 350°C)
 with DVGW-approval (6 bar, 60°C)
 (see data sheet 5000-7060)

Plug types: On/off plug (none)
 (characteristic parabolic plug (equal % / linear)
 Curves) V-port plug (linear)
 Perforated plug (equal % /linear)
 Mixing -/ Diverting plug (linear) for
 three way valves
 (See data sheet types 5000-7050).

Technical data

Seat leakage: IV metallic tight
 acc..DIN EN 1349 IV-S2 lapped in
 VI (tight closing) soft seated with
 PTFE (max. +200°C)
 diverting cone port B III (<0,1%Kvs)

Max.press/temp.: acc. DIN EN 1092 (up to PN 160)

(see data sheet 5000-7030)

Approvals: ATEX (HV...)
 GOST (HV...)
 DGRL (HV...)

Caractéristiques techniques

Séries: soufflet électriques
 - sans HV 5411
 - avec HV 5414
 - sans HV 5421
 - avec HV 5424
 - sans HV 5431
 - avec HV 5434

Diamètre nominal: DN 40..400;
 Pression nominale: PN 16..160

Matériaux du corps : GJL-250 (PN 16)
 GJS-400-18LT (PN 16; 25)
 GP-240-GH (PN16...160)
 G17CrMo5-5 (PN 63...160)
 GX5CrNiMo19-11-2(PN16...40)

Brides: raccords selon DIN 2501;
 avec portée de joint DIN 2526
 FormC
 usinage différent des brides
 p.ex. selon EN 1092 ou
 Embouts à souder selon
 DIN 3239 ou EN 12627

Etanchéité tige PTFE/Graphite (max. 250°C)
 Graphite (max. 530°C)
 (dépend de la nature du fluide)
 soufflet d'étanchéité avec
 garniture
 presse étoupe de sécurité
 (max.350°C)
 avec agrément DVGW (6 bar,
 60 °C)
 (voir fiche technique 5000-7060)

Type de clapet: clapet tout ou rien (sans)
 clapet parabolique (éga/linéaire)
 clapet lanterne (linéaire)
 clapet perforée (égal %/linéaire)
 Clapet mélangeur / répartiteur (
 linéaire) pour vannes 3 voies
 (voir fiche technique 5000-7050).

Caractéristiques techniques

Etanch. à la fermeture.: IV étanchéité
 métallique
 Selon DIN EN 1349 IV-S2 rodé à
 étanchéité métallique
 VI (fermet. étanche) étanchéité
 souple
 avec PTFE (max. +200°C)
 clapet répartiteur porte B
 III(<0,1%Kvs)

Press/temp.max.: selon DIN EN 1092 (jusqu'à
 PN 160)

(voir fiche technique 5000-7030)

Agréments: ATEX (HV...)
 GOST (HV...)
 DGRL (HV...)

Tabelle/ Table/ Tableau 1:
 [m³/h]

Kvs-Werte/ -Values/ -Valeurs

Parabolkegel/ Parabolic plug/ Clapet parabolique																			
EN DN	Sitz/ Seat/ Siège [mm]																		
	15	20	25	32	40	50	65	80	100	125	150	200	250	250	300	350	400		
40	6,8	11	15	19	24														
50	6,8	12	18	24	30	37													
65	6,8	12	19	28	37	47	63												
80	6,8	12	19	31	45	58	79	95											
100		12	19	31	48	70	99	120	148										
125			19	31	48	75	118	150	187	231									
150					48	75	127	179	234	292	333								
200						75	127	193	280	366	420	592							
250							127	193	302	438	527	747	847	926					
300								193	302	466	565	813	977	1126	1333				
400											680	1208	1455	1753	2110	2290	2371		
Hub/ Stroke/ Course [mm]	25			30			35		50		60		80		100			120	

Tabelle/ Table/ Tableau 2:
 [m³/h]

Kvs-Werte/ -Values/ -Valeurs

Absperrkegel/ On-off plug/ Clapet tout ou rien																							
EN DN	Sitz/ Seat/ Siège [mm]																						
	15	20	25	32	40	50	65	80	100	125	150	200	250	300	350	400							
40	6,8	11	15	19	24																		
50		12	18	24	30	37																	
65			19	28	37	47	63																
80				31	45	58	79	95															
100					48	70	99	120	148														
125						75	118	150	187	231													
150							127	179	234	292	333												
200								193	280	366	420	592											
250									302	438	527	747	926										
300										466	565	813	1126	1333									
400											680	1208	1753	2110	2290	2371							
Hub/ Stroke/ Course [mm]	15							25		30		35		40		60		80		100		120	

Tabelle/ Table/ Tableau 3:
 [m³/h]

Kvs-Werte/ -Values/ -Valeurs

Kronenkegel/ V-port plug/ clapet V-port															
EN DN	Sitz/ Seat/ Siège [mm]														
	20	25	32	40	50	65	80	100	125	150	200	250	300	350	400
40	11	15	19	24											
50		18	24	30	37										
65		19	28	37	47	63									
80			31	45	58	79	95								
100				48	70	99	120	148							
125					75	118	150	187	231						
150						127	179	234	292	333					
200							193	280	366	420	592				
250								302	438	527	747	926			
300									466	565	813	1126	1333		
400										680	1208	1455	2110	2290	2371
Hub/ Stroke/ Course [mm]	15					25		30	35	40	60	80	100		120

Tabelle/ Table/ Tableau 4:
 [m³/h]

Kvs-Werte/ -Values/ -Valeurs

Lochkegel/ Perforated plug/ Clapet perforé																		
EN DN	Sitz/ Seat/ Siège [mm]																	
	15	20	25	32	40	50	65	80	100	125	150	200	200	250	250	300	350	400
40	2,7	4,8	7,6	12	19													
50	2,7	4,8	7,6	12	19	29												
65		4,8	7,6	13	19	30	49											
80			7,6	13	20	30	52	74										
100			7,6	13	20	30	52	78	116									
125				12	19	30	52	78	122	181								
150					19	30	52	78	122	190	261							
200						30	52	78	122	190	273	403	465					
250							52	78	122	190	273	413	486	682	726			
300								78	122	190	273	413	486	725	766	1054		
400											273	413	486	725	766	1100	1491	1861
Hub/ Stroke/ Course [mm]	25			30			40	50		60	80		100	80	100		120	150

Tabelle/ Table/ Tableau 5:
 [m³/h]

Kvs-Werte/ -Values/ -Valeurs

EN DN	Mischkegel/ Mixing plug/ Clapet mélangeur			Verteilkegel/ Diverting plug/ Clapet divergent		
	Hub/ Stroke/ Course [mm]	Sitz/ Seat/ Siège [mm]	Kvs [m³/h]	Hub/ Stroke/ Course [mm]	Sitz/ Seat/ Siège [mm]	Kvs [m³/h]
80	25	80	95	15	65	79
100	30	100	148	25	80	120
125	35	125	231	30	100	187
150	40	150	333	35	125	292
200	60	200	592	40	150	420
250	80/60*	250	926/847*	60	200	747
300	100	300	1333	-	-	-
400	auf Anfrage/ on request/ sur demande			-	-	-

* Hub 60 mm bei Ausführung mit Faltenbalg / stroke 60 mm for valves with bellows seal / course 60 mm pour vanne avec soufflet

Maßblatt / Dimension sheet / Encombrement

	<p>HV 5411 DN 40 – 400 PN 16 – 160</p>		<p>HV 5414 DN 40-250 PN 16 - 25</p>
	<p>HV 5421 HV 5431 DN 40 – 400 PN 16 – 160</p>		<p>HV 5424 HV 5434 DN 40-250 PN 16 - 25</p>

Mit Handrad / With Handwheel Comande manuelle GK 10.2				HV 5411/ HV 5421 HV 5431		HV 5414		HV 5424 HV 5434		Gewicht [kg] weight [kg] poids [kg]	
DN	PN	L	H	A1	SL1	A3	SL3	A4	SL4	HV 5411	HV5421
40	16-40	200		764	300					53	62
	63-160	260		814	345					69	83
50	16-40	230		761	300					55	65
	63-160*	300		869	345					79	92
65	16-40	290		767	300					63	69
	63-160*	340	265	899	345					93	112
80	16-40	310	215	779	300	1103	600	1103	600	71	88
	63-160*	380	305	923	345					98	130
100	16-40	350	240	799	300	1124	600	1124	600	83	105
	63-160*	430	345	950	345					142	178
125	16-40	400	260	841	300	1149	600	1149	600	102	128
	63-160*	500	375	992	345					192	259
150	16-40	480	286	886	300	1179	600	1179	600	129	171
	63-160*	550	405	1029	345					253	329
200	16-40	600	380	985	300	1224	600	1224	600	219	288
	63-160*	650	510	1102	345					412	509
250	16-40	730	450	1089	300	1284	600	1284	600	337	456
	63-100*	775	620	1293	345					721	797
300	16-40	850	550	1218	300					541	601
400	40	1100	677	1351	300					1040	1120

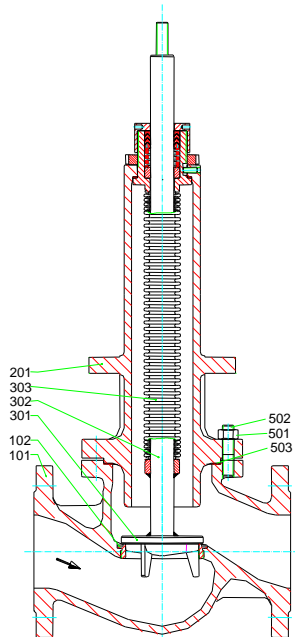
Dreiwege-Ventile nur bis PN 100 möglich/3-way valves up to PN 100 only / vannes 3-voies uniquement possible jusqu'à PN 100

Ersatzteilliste / Spare parts list / Liste pièces détachées

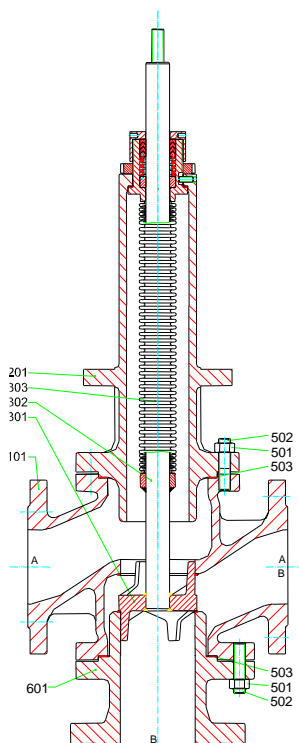
Pos			D	GB	FR
101	GJL250; GJS400-18-LT; GP240GH...	BVG...	Gehäuse	body	corps
102	1.4571	FSIR...	Sitzring	seat ring	siège
201	GG 25; GGG40.3; GS-C 25...	BVD...	Deckel	bonnet	couverte
301	1.4122	FKKP...	Kegelkopf	cone head	clapet
302	1.4571		Kegelspindel	cone spindle	tige
303	1.4571		Metallbalg	metal bellow	soufflet
304	PTFE mit 25% Glasfaser		Führungsring	bush	douille
400		CVSNHNAE	Spindelabdichtung PTFE / Kohle	spindle packing PTFE / graphite	Garniture presse etoupe PTFE / graphite
401	Rg 7		Führungsbuchse	fairlead bush	douille
402	DIN 933-A2 M10x20		Sechskantschraube	bolt	vis à tête
403	N 90		Abstreifring	scraper ring	anneau racleur
404	PTFE	GDID....	Dachmanschetten	chevron rings	manchettes
405	1.4310		Druckfeder	spring	ressort
406	DIN 1804; M85x2 verz.		Nutmutter	slotted ring nut	écrou à rainures
407	H II		Trägerplatte	mounting plate	Plaque support
408	EPDM		O-Ring	o-ring	joint torique
409	EPDM		O-Ring	o-ring	joint torique
410	1.4301		Distanzrohr	spacer	tube d'écartement
411	G-Bz 12		Führungsring	bush	douille
412	DIN 1473 6x25 1.4305		Zylinderkerbstift	grooved dowel pin	goupille
413	1.4301		Scheibe	washer	rondelle
440		CVSQQLOE	Stopfbuchsabdichtung Faltenbalg	Bellows seal with spindle packing	Soufflet étanche avec presse étoupe de sécurité
441	1.4104		Überwurfmutter	cap nut	écrou à chapeau
442	DIN1804 M68x1,5-45H verz.		Nutmutter	slotted ring nut	écrou à rainures
443	PTFE weiß	GDID....	Dachmanschetten	chevron rings	manchettes
444	1.4310		Druckfeder	spring	ressort
445	G-Bz 12		Führungsring	bush	douille
446	Reingraphit	FDIF....	Flachdichtring	gasket	joint plat
447	DIN 913 M8x20-45H verz.		Gewindestift	grub screw	goujon fileté
460		CVSQRBE	Stopfbuchsabdichtung Faltenbalg	Bellows seal with spindle packing	Soufflet étanche avec presse étoupe de sécurité
461	G-Bz 12		Führungsring	bush	douille
462	DIN 933 M 10x20 - A2		Sechskantschraube	bolt	vis à tête
463	EPDM		O-Ring	o-ring	joint torique
464	EPDM		O-Ring	o-ring	joint torique
465	N 90		Abstreifring	scraper ring	anneau racleur
466	PTFE	GDID....	Dachmanschetten	chevron rings	manchettes
467	1.4310		Druckfeder	spring	ressort
468	Rg 7		Führungsbuchse	fairlead bush	douille
469	DIN 1804; M85x2 verz.		Nutmutter	slotted ring nut	écrou à rainures
470	H II		Trägerplatte	mounting plate	Plaque support
501	C 35 Y		Sechskantmutter	Nut	écrou six pans
502	Ck 35 Yk		Stiftschraube	stud	tige fileté
503	Reingraphit	FDIF....	Flachdichtring	gasket	joint plat
601	GJL250; GJS400-18-LT; GP240GH...	BVB...	B-Flansch	B-flange	B-bride
800		CVSQLNAA	Stopfbuchsabdichtung Graphit	spindle packing graphite	garniture tige graphite
801	1.4301		Distanzrohr	Spacer	Tube d'écartement
802	G-Bz 12		Führungsring	bush	douille
803	Reingraphit		Presspackung	packing	garniture
804	H II		Trägerplatte	mounting plate	Plaque support
805	DIN 1804 M85x2 verz.		Nutmutter	slotted ring nut	écrou à rainures
806	1.4541		Stopfbuchse	stuffing box	boite
807	DIN 938 1.4301		Stiftschraube	stud	tige fileté
808	DIN 934 1.4301		Sechskantmutter	nut	écrou six pans
860		CVSQLRBA	Stopfbuchsabdichtung Graphit	spindle packing graphite	garniture tige graphite
861	H II		Trägerplatte	mounting plate	Plaque support
862	G-Bz 12		Führungsring	bush	douille
863	Reingraphit		Presspackung	packing	garniture
864	1.4301		Distanzrohr	Spacer	Tube d'écartement
865	DIN 1804 M85x2 verz.		Nutmutter	slotted ring nut	écrou à rainures
866	1.4541		Stopfbuchse	stuffing box	boite
867	DIN 938 1.4301		Stiftschraube	stud	tige fileté
868	DIN 934 1.4301		Sechskantmutter	nut	écrou six pans

Ersatzteilliste / spare parts list / liste pièces détachées

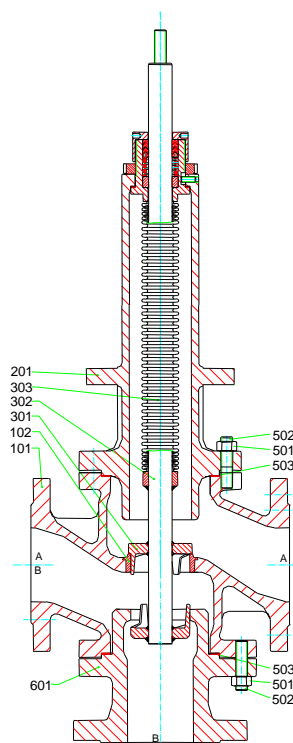
			<p>DN 40-400, PN 16-40</p>
<p>HV 5411 DN 40-400, PN 16-40</p>	<p>HV 5421 DN 80-400, PN 16-40</p>	<p>HV 5431 DN 80-250, PN 16-40</p>	
			<p>DN 40-250; PN 63-160</p>
<p>HV 5411 DN 40-250, PN 63-160</p>	<p>HV 5421 DN 80-250, PN 63-100</p>	<p>HV 5431 DN 80-250, PN 63-100</p>	



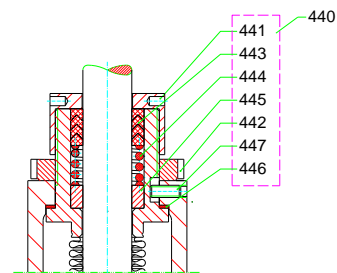
HV 5414
 DN 80-250, PN 16-40



HV 5424
 DN 80-250, PN 16-40



HV 5434
 DN 80-250, PN 16-40



DN 80-250, PN 16-25

Technische Änderung vorbehalten / Subject to technical alteration / Sous réserve de modifications techniques